



vendredi  
12 Oct.  
2012  
ROUEN

à l'Espace Régional de Formation  
des Professions de Santé (ERFPS)  
et au Conseil Régional  
de Haute-Normandie

9:00 > 17:00

L'observation sociale  
en Haute-Normandie :

# Producteurs et médiateurs

Journée organisée par  
le Pôle Ressource  
« Recherche-Formation »  
de l'intervention sociale  
en Haute-Normandie

P2RIS

# Contexte

Le Pôle Ressource Recherche de l'Intervention Sociale en Haute-Normandie (P2RIS), animé par l'Institut de Développement Social de Haute-Normandie, membre du réseau national Pôle Ressource Recherche pour la Formation et l'action Sociales (PREFAS) de l'Union Nationale des Associations de Formation et de Recherche en Intervention Sociale (UNAFORIS), répond aux préoccupations de l'État et de la Région de promouvoir une initiative partenariale régionale favorisant l'articulation des activités de recherche, de formation et d'animation des milieux professionnels dans le champ social. En vue d'améliorer l'offre régionale de recherche et de formation en travail social, il s'agit d'une part, de mobiliser l'ensemble des acteurs régionaux de l'intervention sociale dans une dynamique partenariale incluant chercheurs, formateurs-enseignants, étudiants et praticiens, et d'autre part, de constituer un espace partenarial à partir duquel l'ensemble de ces acteurs peuvent développer leurs capacités de réflexion et d'action dans l'objectif d'améliorer la qualification des travailleurs sociaux. Dans ce cadre, cette manifestation a pour objectif de mieux faire connaître les acteurs participant à « l'observation sociale » dans notre région afin de dynamiser des partenariats et le travail en réseau. Elle repose sur la participation des structures régionales menant des activités d'observation, d'étude, de recherche et/ou de veille sociale qui présenteront leurs cadres d'intervention et leurs travaux. Cette journée alterne dès lors des séances plénières et des ateliers thématiques à partir de quatre thématiques : les professions, l'emploi et la formation ; la santé et l'action médico-sociale ; l'action sociale et la famille ; le territoire, l'espace et la cohésion sociale.

# Programme

Vendredi 12 octobre

9h00 > Accueil des participants

9h15 > Ouverture de la journée

- **Alain Le Vern**, Président du Conseil Régional Haute-Normandie
- **Jacques Murat**, Directeur de la DRJSCS Haute-Normandie
- **Manuel Boucher**, Directeur du P2RIS de Haute-Normandie

9h30 - 12h > Panorama des acteurs régionaux de l'observation et de la recherche sociale

**L'observation et la recherche sociale : des approches transversales**

**Animateur : Laurent Logiou**, Directeur Général de L'Institut du Développement Social

"L'INSEE, un producteur de données généraliste au service de l'observation sociale"

■ **François Gitton**, Chef du service des études et de la diffusion, INSEE Haute-Normandie

"Pour une synergie entre la recherche universitaire et les acteurs de l'action sociale"

■ **Jean-Luc Viaux**, Doyen de l'UFR Sciences de l'Homme et de la Société, Université de Rouen

"La recherche scientifique intégrée dans l'appareil de formation du travail social"

■ **Manuel Boucher**, Directeur scientifique du Laboratoire d'Etude et de Recherche Sociales de L'institut du Développement Social de Haute-Normandie

## Observer l'espace de l'emploi et de la formation

**Animatrice : Catherine Lerat**, Secrétaire générale régionale UNIFAF Haute-Normandie

"Observer la relation emploi-formation pour outiller les acteurs en charge des politiques publiques"

■ **Luc Chevalier**, Directeur du CREFOR Haute-Normandie

"Observer la vie étudiante, les formations et l'insertion professionnelle"

■ **Yannick Le Long**, Responsable de l'Observatoire de la Vie Etudiante, de la Formation et de l'Insertion Professionnelle - Université de Rouen

"L'enquête emploi de la branche sanitaire, social, médico-social privée à but non lucratif "

■ **Pierre-Marie Lableis**, Chef de projet à la direction recherche, études et développement d'UNIFAF

## Observer le champ de la santé et de l'action médico-sociale

**Animatrice : Diane Tellier**, Responsable de la Cellule accueil de la petite enfance, en charge des Actions PMI, Département de la Seine-Maritime

"L'Observatoire Régional de la Santé, un outil d'aide à la décision"

■ **Pascale Despres**, Directrice de l'Observatoire Régional de la Santé de Haute-Normandie (ORS HN)

"Instance Régionale d'Education et de Promotion de la Santé : un soutien pour les acteurs du champ social, sanitaire, médico-social et de l'éducation"

■ **Marion Galmiche**, Chargée d'animation, Instance Régionale d'Education et de Promotion de la Santé de Haute-Normandie (IREPS HN)

"Mettre en place une fonction d'observation et d'analyse des besoins"

■ **Jean Marie Marchand**, Directeur de la Maison Départementale des Personnes Handicapées de l'Eure, Conseil général de l'Eure

## Observer le champ de l'action sociale et la famille

**Animatrice : Christine Menou**, Chargée de Mission, Direction de l'Action Sociale du Département de la Seine-Maritime

"L'observation sociale territoriale : outil d'aide à l'ajustement des politiques publiques"

■ **Guillaume Brout**, Direction de l'observatoire et de la coordination, Conseil Général de Seine-Maritime

"Mettre en place un observatoire permanent de la protection de l'enfance"

■ **Nathalie Martner**, Directrice enfance famille, Conseil général de l'Eure

"La nécessaire articulation des acteurs de l'observation sanitaire et sociale"

■ **Isabelle Colly-Favré**, Directrice de l'Union Régionale Interfédérale des Organismes Privés Sanitaires et Sociaux de Haute-Normandie (URIOPSS)

## Observer le territoire, l'espace et la cohésion sociale

**Animateur : Guillaume Folléa**, Responsable du pôle observation et prospective du CREFOR Haute-Normandie

"L'agence d'urbanisme de Rouen et des boucles de Seine et Eure : observer, animer, dialoguer, anticiper"

■ **Laurent Moreno**, directeur général de l'agence d'urbanisme de Rouen et des Boucles de Seine et Eure

”Observer pour agir : l’enseignement de l’architecture dans le bassin normand”

■ **Caroline Varlet**, Ecole nationale supérieure d’architecture de Normandie, laboratoire Architecture, territoire et environnement (ATE)

## Pause déjeuner

14h00 - 15h45 > Ateliers thématiques

## Atelier 1

### Professions-Emploi-Formation

**Animateur : Pascal Rigaud**, Agrégé de sciences économiques et sociales

”Les indicateurs de l’observation des activités et des métiers du sanitaire et social en Haute-Normandie”

■ **Guillaume Folléa**, Responsable du pôle observation et prospective du CREFOR Haute-Normandie

”Les enquêtes « Master » : questionner les méthodologies”

■ **Brigitte Laethem**, Observatoire de la Vie Etudiante, de la Formation et de l’Insertion Professionnelle (OVEFIP)

”Une approche globale des composantes de l’employabilité”

■ **Laure Guilbert**, Maître de conférence en psychologie du travail, et Valentin Chavignon, doctorant en psychologie du travail, Université de Rouen, laboratoire PSY/NCA équipe ACTION

”Comprendre les mutations de l’intervention sociale : une démarche d’observation sociale pour et avec les travailleurs sociaux”

■ **Manuel Boucher**, Directeur scientifique du Laboratoire d’Etude et de Recherche Sociales, Institut du Développement Social de Haute-Normandie

## Atelier 2

### Santé/Action médico-sociale

**Animateur : Dominique Barnet**, Directeur Foyer d’Accueil Médicalisé, Association Autisme 76

”Le baromètre santé en Haute-Normandie”

■ **Annabelle Yon**, Directrice des études de l’Observatoire Régional de la Santé (ORS)

”Perspectives d’évolution de la dépendance d’ici 2030 dans le département de L’Eure”

■ **Jérôme Follin**, Responsable des études, INSEE Haute-Normandie

”L’observation en faveur d’une dynamique territoriale et partenariale au bénéfice des personnes âgées”

■ **Sylvie Doucerain**, Cadre de mission aide à domicile, Conseil général de l’Eure

”Les missions du Département en terme de périnatalité”

■ **Diane Tellier**, Responsable de la Cellule Accueil de la petite enfance et en charge des Actions PMI, Département de la Seine-Maritime

”De l’accompagnement social aux actions de promotion de la santé : l’exemple des intervenants sociaux au sein de foyers de travailleurs migrants”

■ **Marion Galmiche**, Chargée d’animation, Instance Régionale d’Education et de Promotion de la Santé de Haute-Normandie (IREPS HN)

## Atelier n°3

### Action sociale/Famille

**Animatrice : Christine Menou**, Chargée de Mission, Direction de l'Action Sociale du Département de la Seine-Maritime

"La démarche partenariale de diagnostic social de territoire"

■ **Guillaume Brout**, Direction de l'observatoire et de la coordination, Conseil Général de Seine-Maritime

"Les familles monoparentales en Haute-Normandie"

■ **François Gitton**, Chef du service des études et de la diffusion, INSEE Haute-Normandie

"Regard croisé sur le care dans l'intervention sociale auprès des familles : médiatrices et travailleurs sociaux"

■ **Stéphanie Boujut et Elise Lemercier**, Maîtresses de conférences, Institut Universitaire de Technologie d'Evreux, Université de Rouen, laboratoire DySoLa

"L'observation de l'activité tutélaire en Haute-Normandie"

■ **Sylvie Lefrançois**, Pôle Jeunesse et Cohésion Sociale - Service Insertion des populations vulnérables, DRJSCS Haute-Normandie

"Dispositifs d'accompagnement à la scolarité et prévention sociale : quelles politiques territoriales ?"

■ **Laurent Lescouarch**, Maître de conférences en sciences de l'éducation, Université de Rouen, Laboratoire CIVIC

## Atelier n°4

### Territoire, Espace et Cohésion sociale

**Animateur : Gérard Leseul**, Spécialiste de l'économie sociale, Confédération Nationale du Crédit Mutuel

"Un projet de plate-forme pour les professionnels de l'aménagement spatial"

■ **Caroline Varlet**, chargée de mission recherche (ENSA-Normandie)

"Outils et productions de l'observation santé-social régionale de Haute-Normandie"

■ **Gérard Bouvais** (DRJSCS), **Cyril Boudier** (ORS)

"Perspectives d'évolutions démographiques du bassin de vie de Rouen : enjeux et éléments de prospective"

■ **Valérie Palacio**, Chef de projets population et société, agence d'urbanisme de Rouen et des Boucles de Seine et Eure

"Les indicateurs sociaux départementaux"

■ **Julie Prévot**, Chef du pôle INSEE Contact, INSEE Haute-Normandie

"Observer, diagnostiquer et préconiser dans le champ de la cohésion sociale"

■ **Mohamed Belqasmi**, Attaché de recherche, Laboratoire d'Etude et de Recherche Sociales, Institut du Développement Social de Haute-Normandie

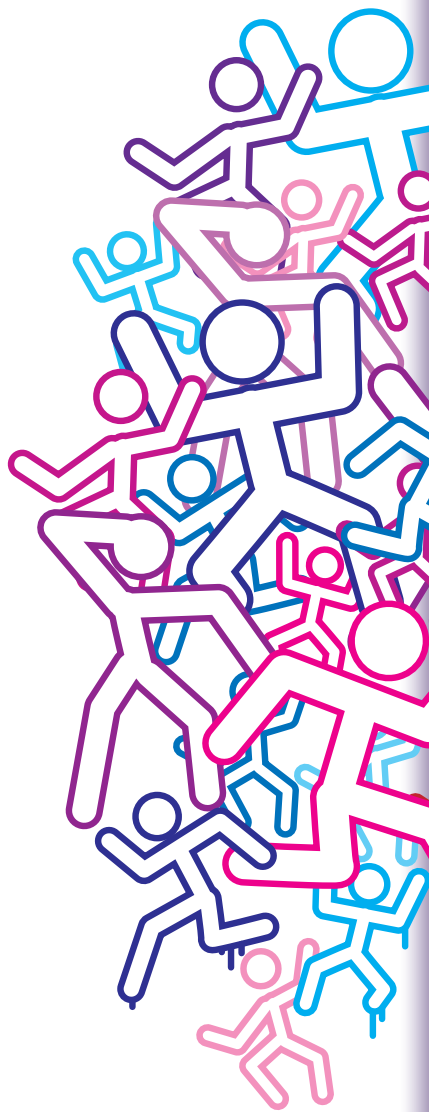
**15h45 - 16h > Pause**

**16h00 - 16h45 > Séance plénière**

"Observer les inégalités"

■ **Louis Maurin**, Directeur de l'Observatoire des inégalités

**17h > Cocktail de Clôture**



Cette journée est organisée par  
le Pôle Ressource « Recherche-Formation »  
de l'intervention sociale en Haute-Normandie

# P2RIS

et se déroulera le matin à :

Espace Régional de Formation des Professions  
de Santé (ERFPS),  
Amphi 3 (2ème étage),  
14 rue du Professeur Stewart  
76000 Rouen

L'après midi à :

Hôtel de Région de Haute-Normandie,  
5 rue Schuman - 76000 Rouen



**Inscription obligatoire jusqu'au 5 oct. 2012**  
en retournant le coupon réponse par :

- Courrier :  
P2RIS - IDS  
route de Duclair, BP 118  
76380 Canteleu (Rouen)
- Mail : [contact@p2ris.fr](mailto:contact@p2ris.fr)
- Fax : 02 32 83 25 79

**i** + d'infos sur [www.p2ris-haute-normandie.fr](http://www.p2ris-haute-normandie.fr)

