



*Liberté • Égalité • Fraternité*

**RÉPUBLIQUE FRANÇAISE**

PREFET DE LA REGION  
HAUTE-NORMANDIE

# **JOURNEE D'ETUDE P2RIS**

## **L'INTERVENTION SOCIALE :**

### **MUTATIONS ET PERSPECTIVES**

*Journée du 6 décembre 2013*

*Atelier thématique n° 1 : Professions - Formations*



*Liberté • Égalité • Fraternité*

**RÉPUBLIQUE FRANÇAISE**

PREFET DE LA REGION  
HAUTE-NORMANDIE

**PRESENTATION**

**Gérard BOUVAIS**

**DRJSCS Haute-Normandie**

**L 'ENQUETE ECOLES VOLET SOCIAL**

**DONNEES ET ANALYSES QUANTITATIVES 2008-2012**

*Journée du 6 décembre 2013*

*Atelier thématique n° 1 : Professions - Formations*

# I-Présentation de l'enquête

Depuis 1983, la **DREES** réalise en collaboration avec le ministère de l'Education Nationale, la **DGCS** et avec le concours des services statistiques des DRASS, puis des DRJSCS, une enquête annuelle auprès des établissements qui dispensent les formations préparant aux diplômes du travail social visés au titre V- Livre 4ème - du Code de l'Action Sociale et des Familles (art. D451-11 à D451-104).

---

**DREES** : Direction de la Recherche, des Etudes, de l'Evaluation et des Statistiques

**DGCS** : Direction Générale de la Cohésion Sociale des ministères sociaux

# I-Présentation de l'enquête

Depuis 2005, les informations sont recueillies à deux niveaux :

- ▶ Fiches individuelles de l'étudiant,
- ▶ Tableaux agrégés par formation.

La collecte couvre **l'année civile** et recense les **effectifs** des promotions ayant débuté entre le 1er janvier et le 31 décembre ainsi que les **diplômes** délivrés durant la même période.

# La-Champ de l'Enquête Ecole

## *Formations sociales enquêtées*

### **Niveau I**

- Diplôme d'Etat d'Ingénierie sociale (**DEIS**)
- Certificat d'Aptitude aux Fonctions de Directeur d 'Etablissement ou de Service d 'intervention sociale (**CAFDES**)

### **Niveau II**

- Certificat d'Aptitude aux Fonctions d'Encadrement et de Responsable d'Unité d 'Intervention Sociale (**CAFERUIS**)
- Diplôme d'Etat de Médiateur Familial (**DEMF**)

# La Champ de l'Enquête Ecole

## *Formations sociales enquêtées*

### Niveau III

- Diplôme d'Etat d'Assistant de Service Social  
(**DEASS**)
- Diplôme d'Etat d'Educateur de Jeune Enfant  
(**DEEJE**)
  - Diplôme d'Etat d'Educateur Spécialisé  
(**DEES**)
- Diplôme d'Etat aux fonctions d'Educateur  
Technique Spécialisé (**DEETS**)
- Diplôme d'Etat de Conseiller en Economie  
Sociale et Familiale (**DECESF**)

# La Champ de l'Enquête Ecole

## *Formations sociales enquêtées*

### **Niveau IV**

- Diplôme d'Etat de Moniteur Educateur (**DEME**)
- Diplôme d'Etat de Technicien de l'Intervention Sociale et Familiale (**DETISF**)

### **Niveau V**

- Diplôme d'Etat d'Auxiliaire de Vie Sociale (**DEAVS**)
- Diplôme d'Etat d'Assistant Familial (**DEAF**)
- Certificat d'Aptitude aux fonctions d'Aide Médico-Psychologique (**DEAMP**)

# **I b- Acteurs impliqués dans la collecte**

- ▶ **Ecoles et centres de formation** qui saisissent les données sur un site Internet.
- ▶ **IPSOS** qui met en place une hotline.
- ▶ **DRJSCS**, relais des écoles en région, qui contrôle, valide et relance.
- ▶ **DREES** qui gère l'enquête nationalement



# Ic- Les données collectées par les écoles

## ► Les tableaux :

**TA2E** : Nb d'étudiants ayant effectué une rentrée en 2013

**TA2D** : Diplômes délivrés en 2013

**TA2S** : Sélection à l'entrée en 2013

**TA2A** : Nb d'interruptions de scolarité 2013

séparés en 2 sessions : janvier/juillet et août/décembre

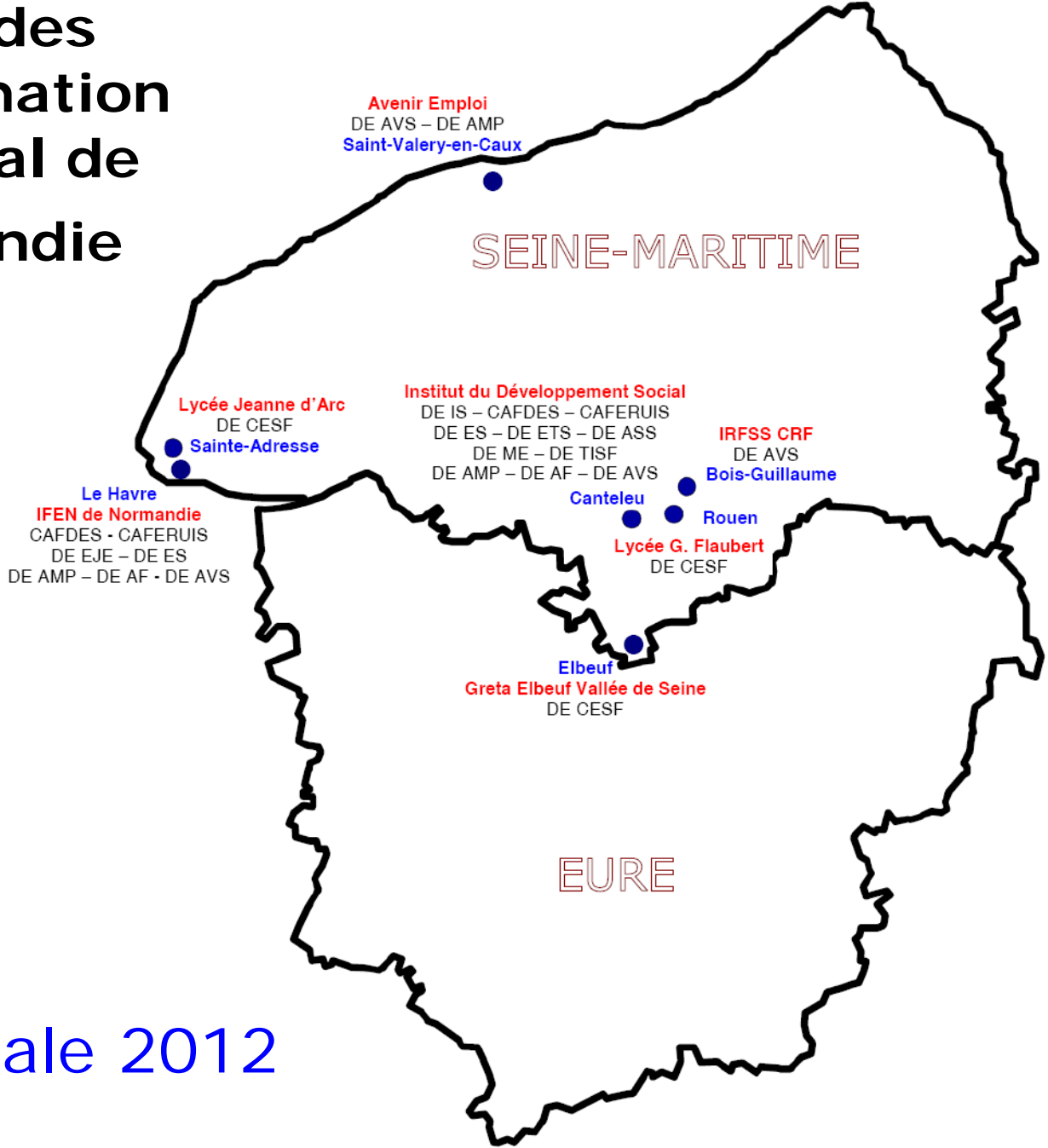
# **Id- Les données remplies par les étudiants et saisies par les centres de formation (FISOC)**

- ▶ **Ecole, formation, rentrée (mois, année),**
  - ▶ **Année de formation,**
    - ▶ **Redoublant, allègement scolarité,**
    - ▶ **Sexe, nationalité, année naissance,**
    - ▶ **Statut, prises en charge financières,**
- département d'habitation (2 variantes)**
  - ▶ **Professions des parents,**
- ▶ **Niveau d'études, Série du bac, diplôme pro.**

# **I e- Modalités d'enquête**

- ▶ La collecte s'effectue sur un **site internet sécurisé** depuis l'exercice 2008.
- ▶ Les centres de formation disposent d'un identifiant et d'un mot de passe pour accéder au site de collecte.
- ▶ Les fiches individuelles de l'étudiant (FISOC) sont **anonymisées** en quittant le centre de formation.

# Localisation des centres de formation en travail social de Haute-Normandie

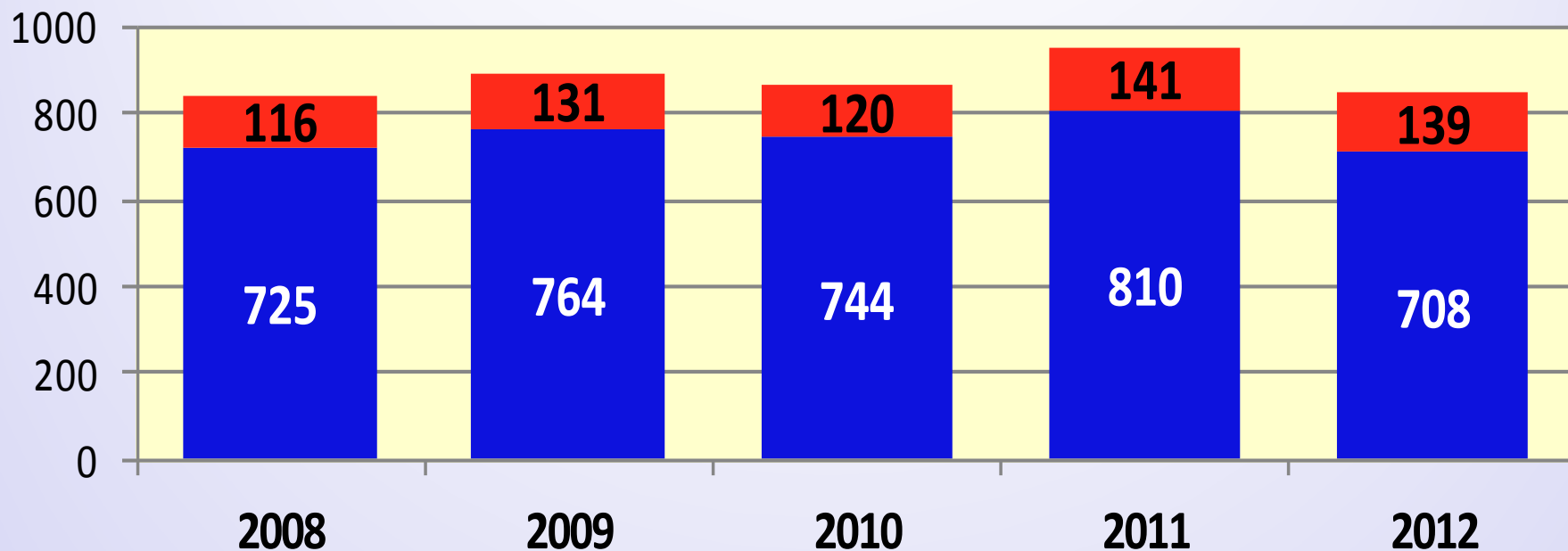


Enquête Sociale 2012

**Analyse des données 2008 - 2012**

**Quelques évolutions ...**

# Nombre d'étudiants haut-normands inscrits en formation aux professions sociales (1ère année)

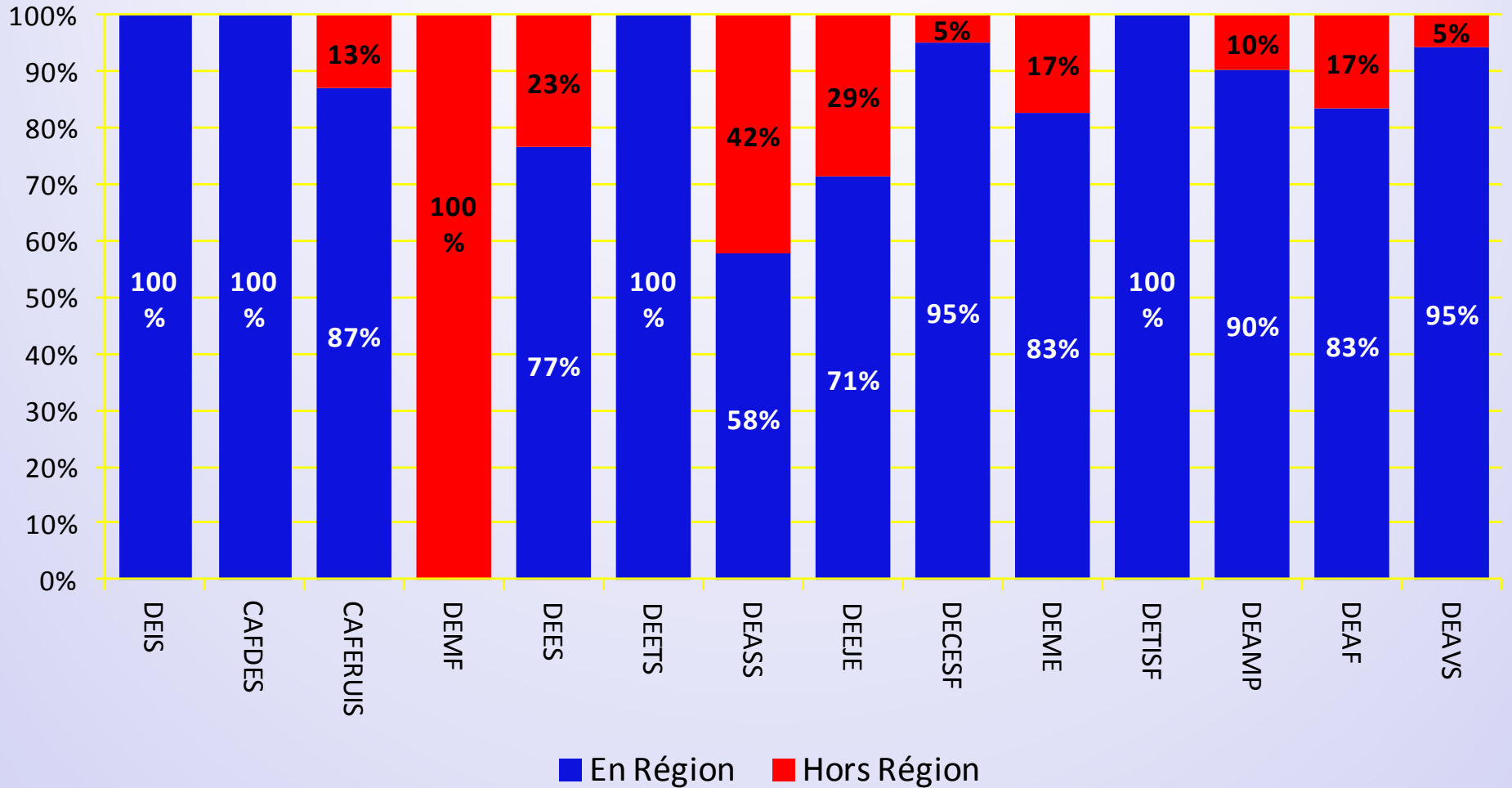


Champ : Toutes formations sociales

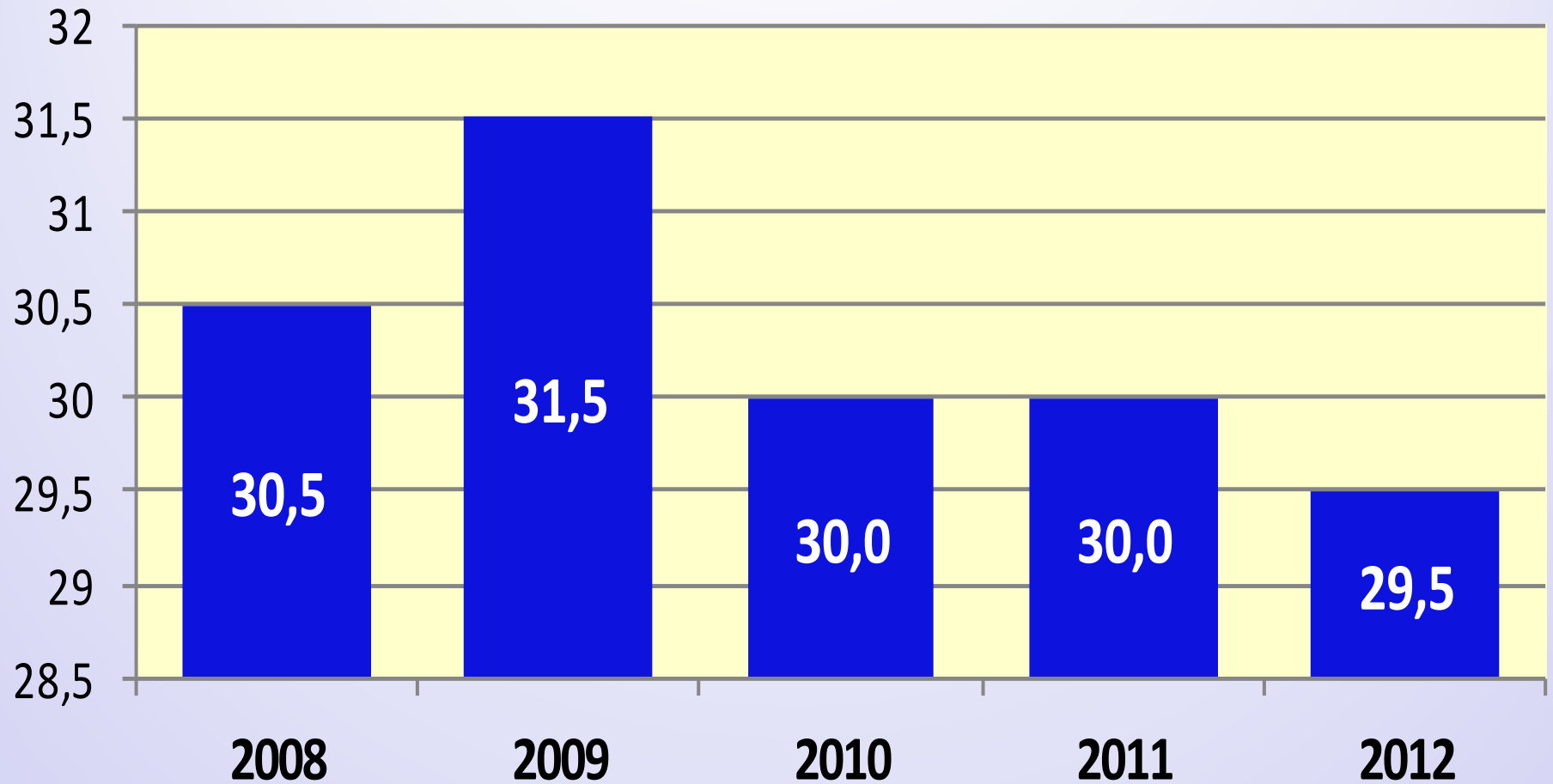
Source : Enquêtes Ecoles sociales 2008 à 2012

■ Haute-Normandie    ■ Hors région

## Les étudiants haut-normands inscrits en 1ère année par type de formation en 2012



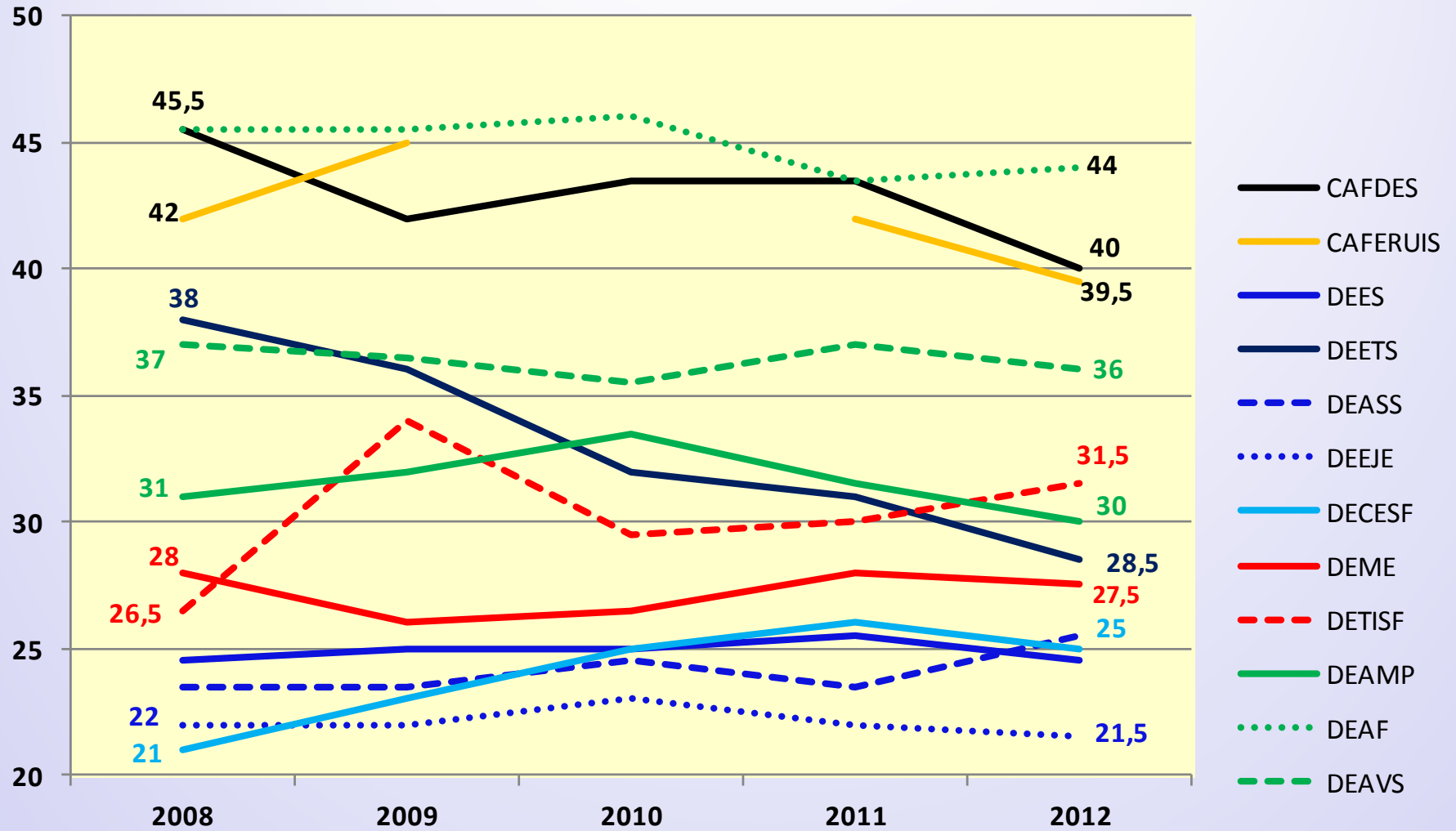
# Age moyen des étudiants de 1ère année inscrits en formation aux professions sociales





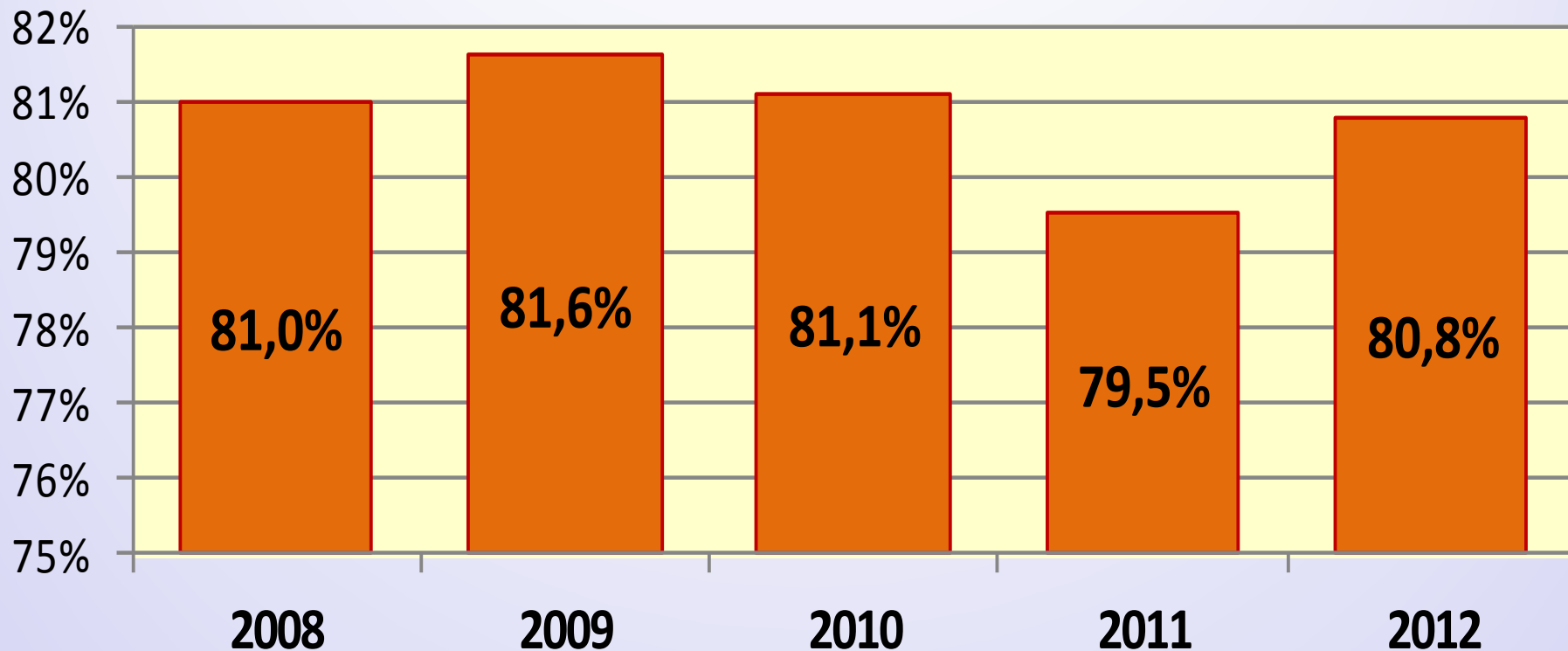
# Age moyen des étudiants de 1ère année

## par type de formation sociale



Champ : Toutes formations sociales  
 Source : Enquêtes Ecoles 2008 à 2012

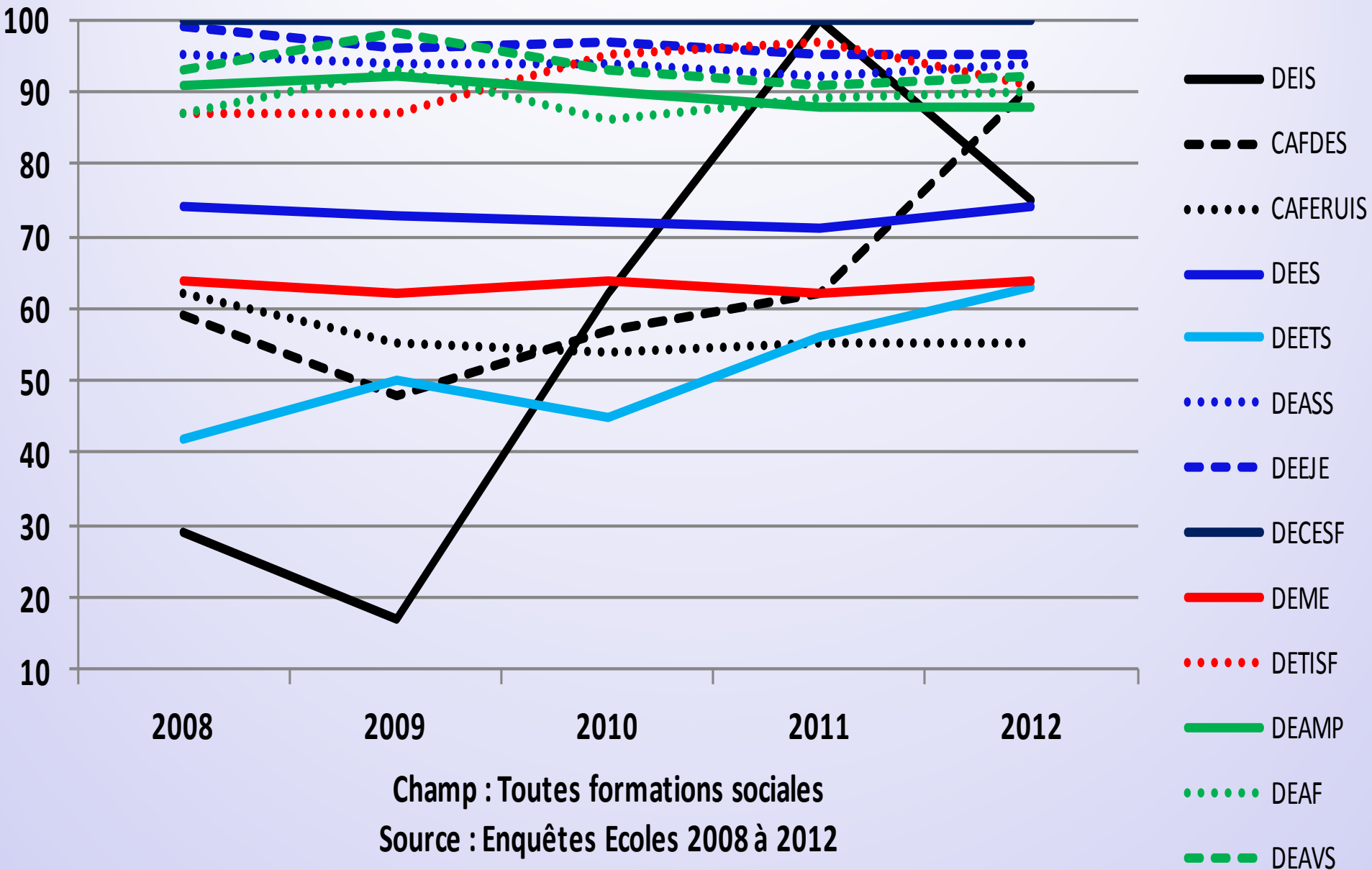
## **% de femmes inscrites dans les centres de formation aux professions sociales de HN**



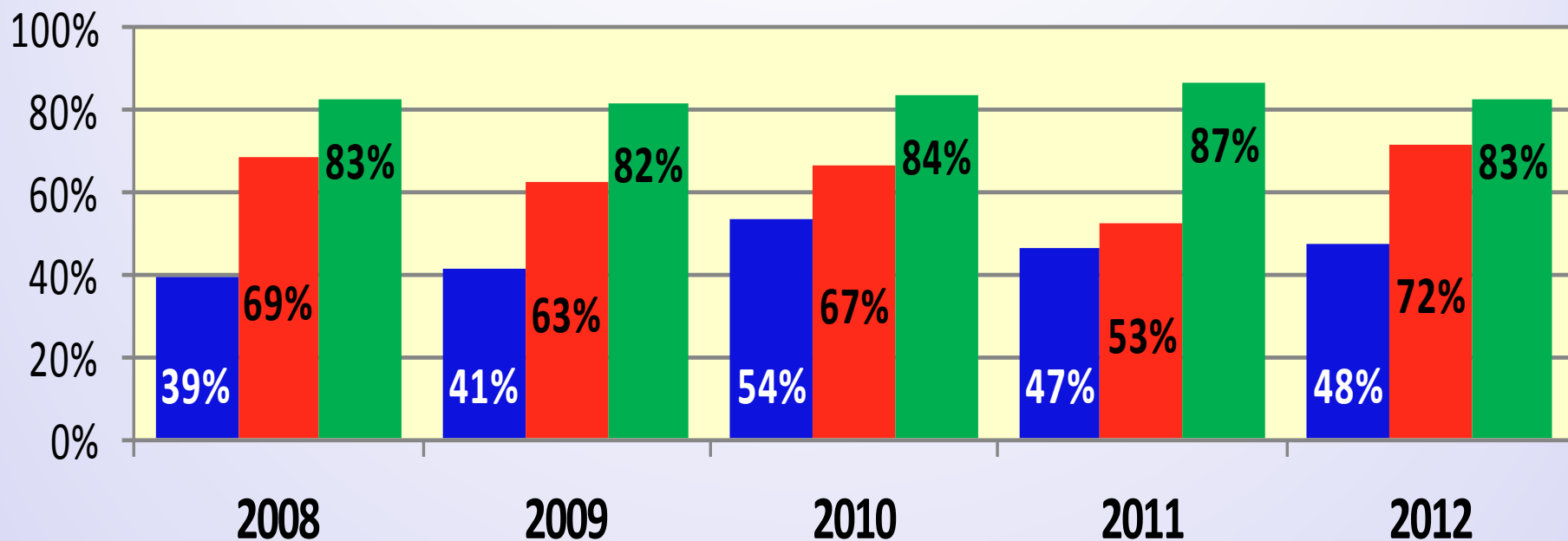
**Champ : Toutes formations sociales**

**Source : Enquêtes Ecoles sociales 2008 à 2012**

# % de femmes inscrites par type de formation



## Les étudiants qui détiennent, à l'entrée en formation, un diplôme de même niveau que celui attribué en fin de formation

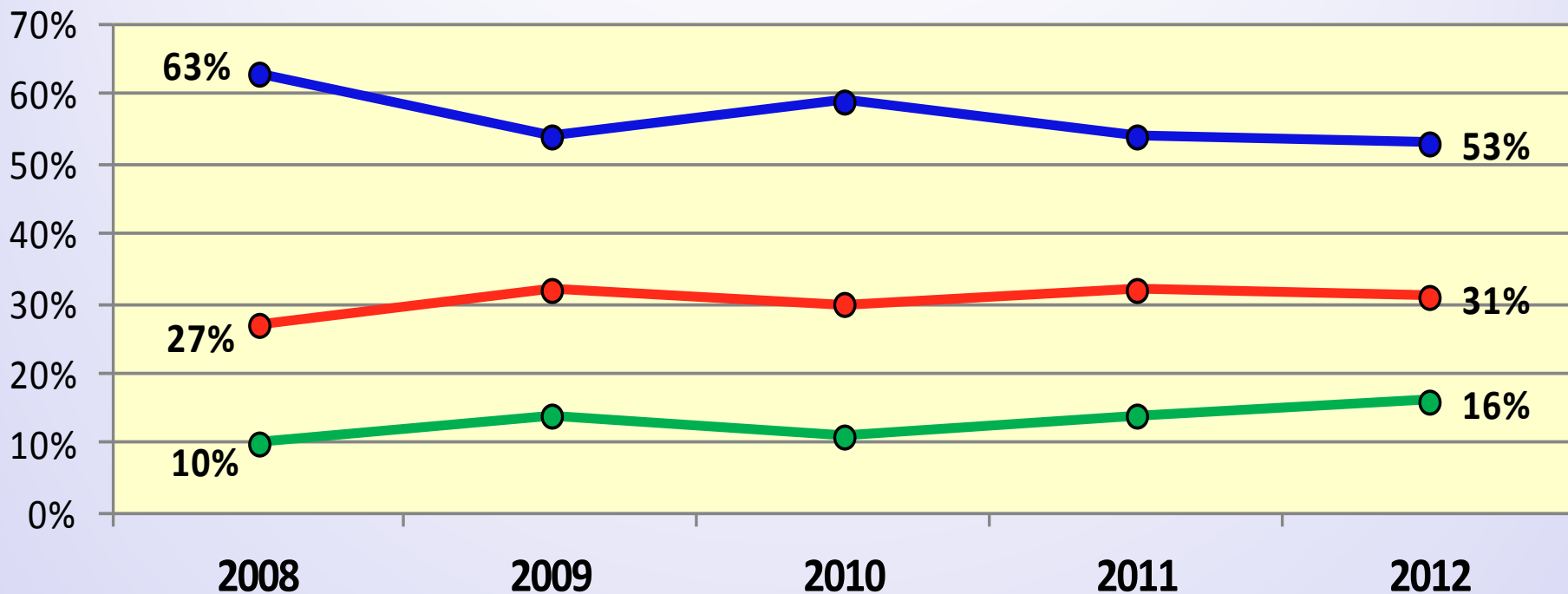


Champ : Formations sociales de niveau III à V

Source : Enquêtes Ecoles sociales 2008 à 2012

■ niveau III   ■ niveau IV   ■ niveau V

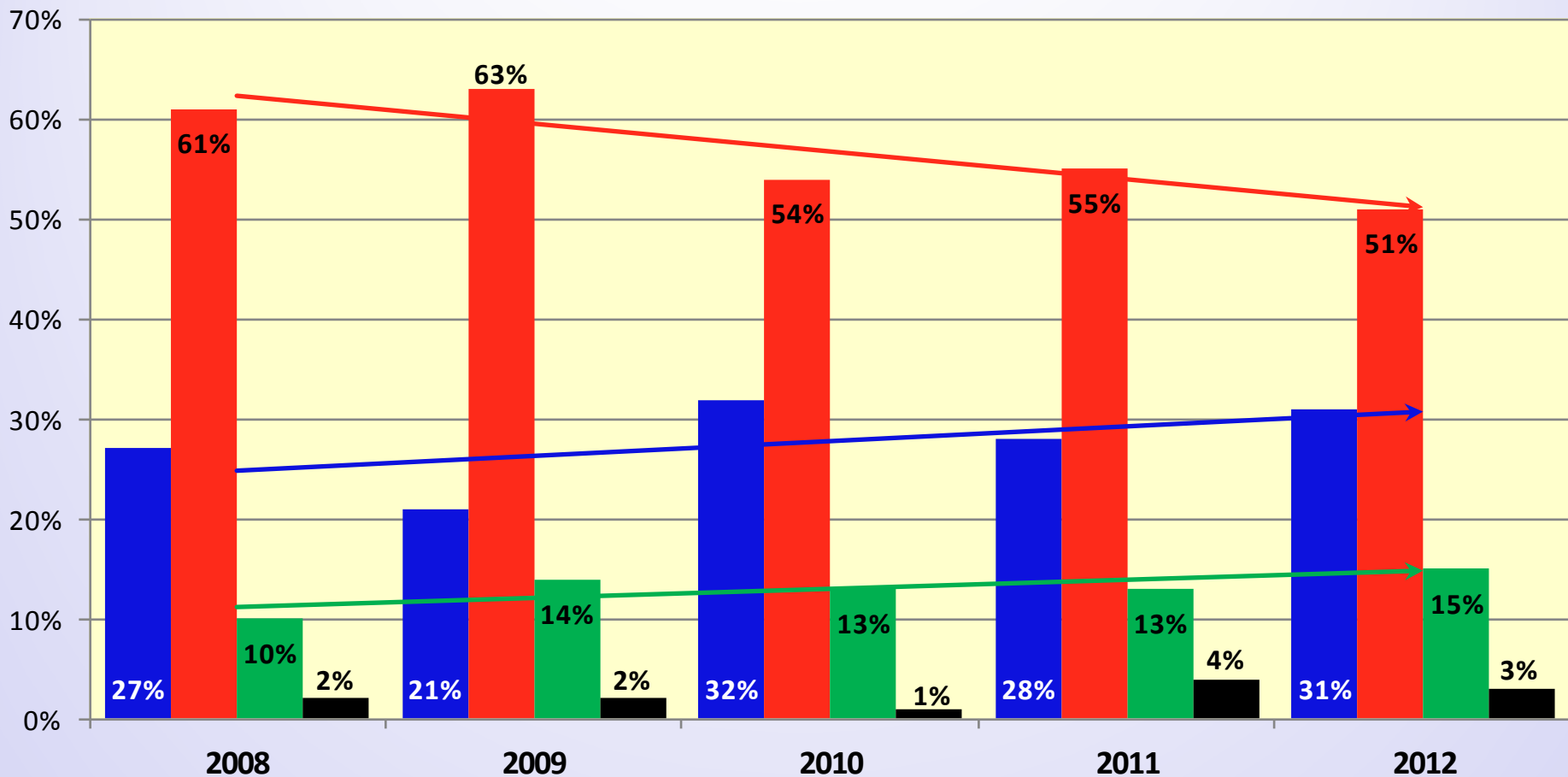
# Répartition des bacheliers inscrits en 1ère année par série du baccalauréat



Champ : Toutes formations sociales  
Source : Enquête Ecoles sociales 2008 à 2012

● bac généraux    ● bac technologiques    ● bac professionnels

# Situation principale des étudiants de 1ère année avant l'entrée en formation



Champ : Toutes formations sociales  
Source : Enquêtes Ecoles sociales 2008 à 2012

■ Etude-Formation

■ Emploi

■ Chômage

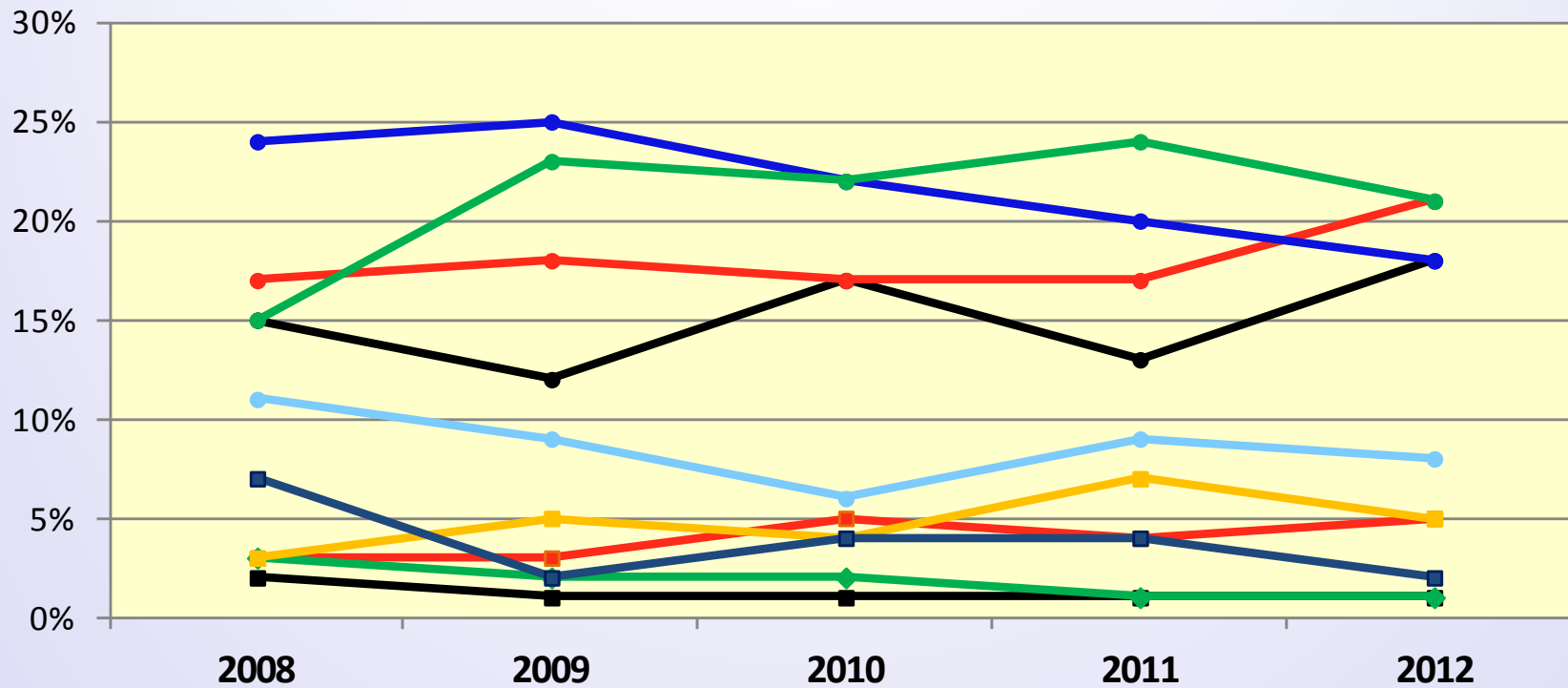
■ Inactivité

→ Linéaire (Etude-Formation)

→ Linéaire (Emploi)

→ Linéaire (Chômage)

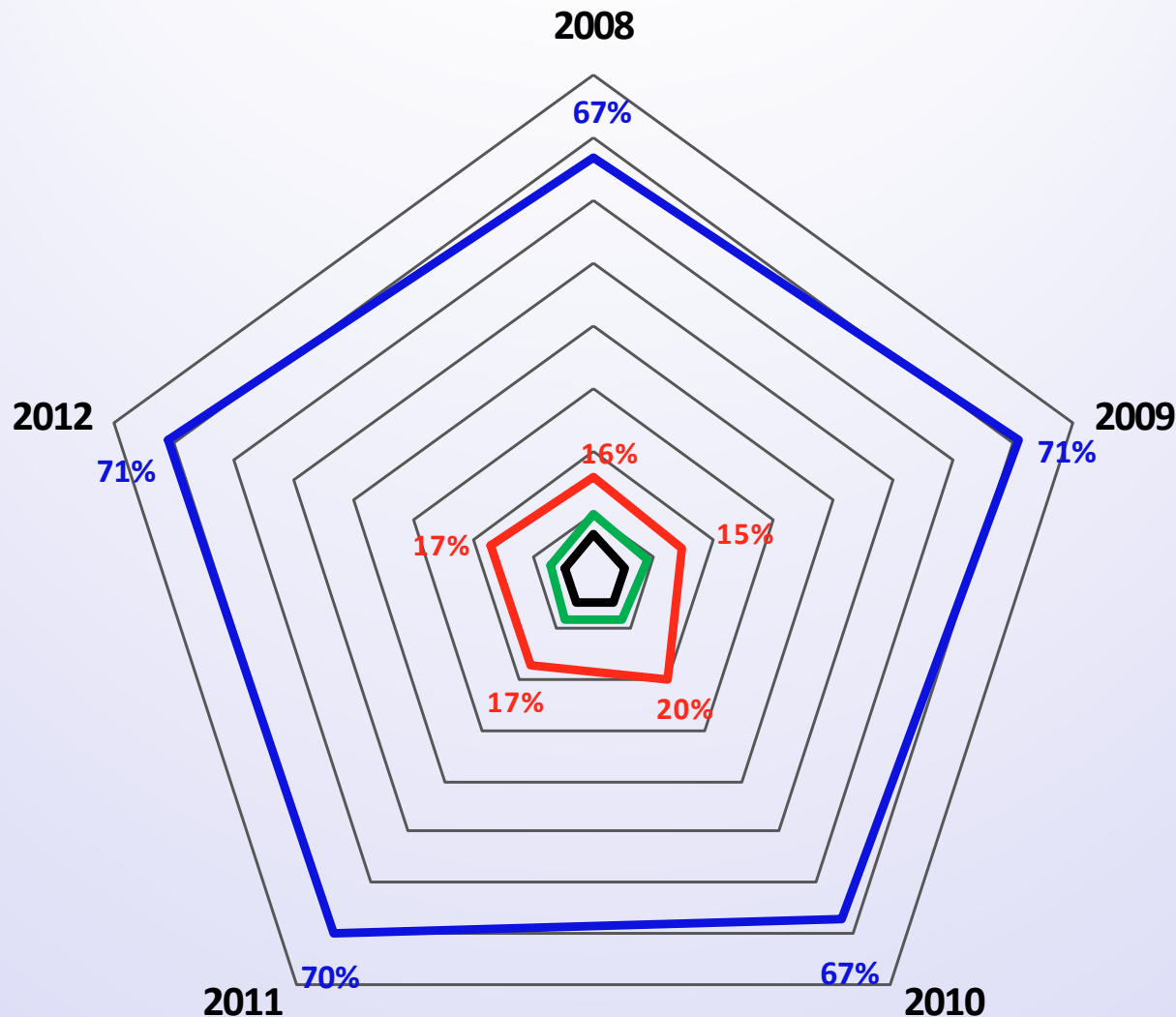
# Evolution des prises en charge financière



Champ : Toutes formations sociales  
Source : Enquêtes Ecoles 2008 à 2012

- Aucune aide
- Aides collectivités
- Contrat professionnalisation
- Formation continue
- Demandeurs emploi
- Bourse Conseil Régional
- Contrat apprentissage
- Autre contrat aidé
- CIF
- Autre prise en charge

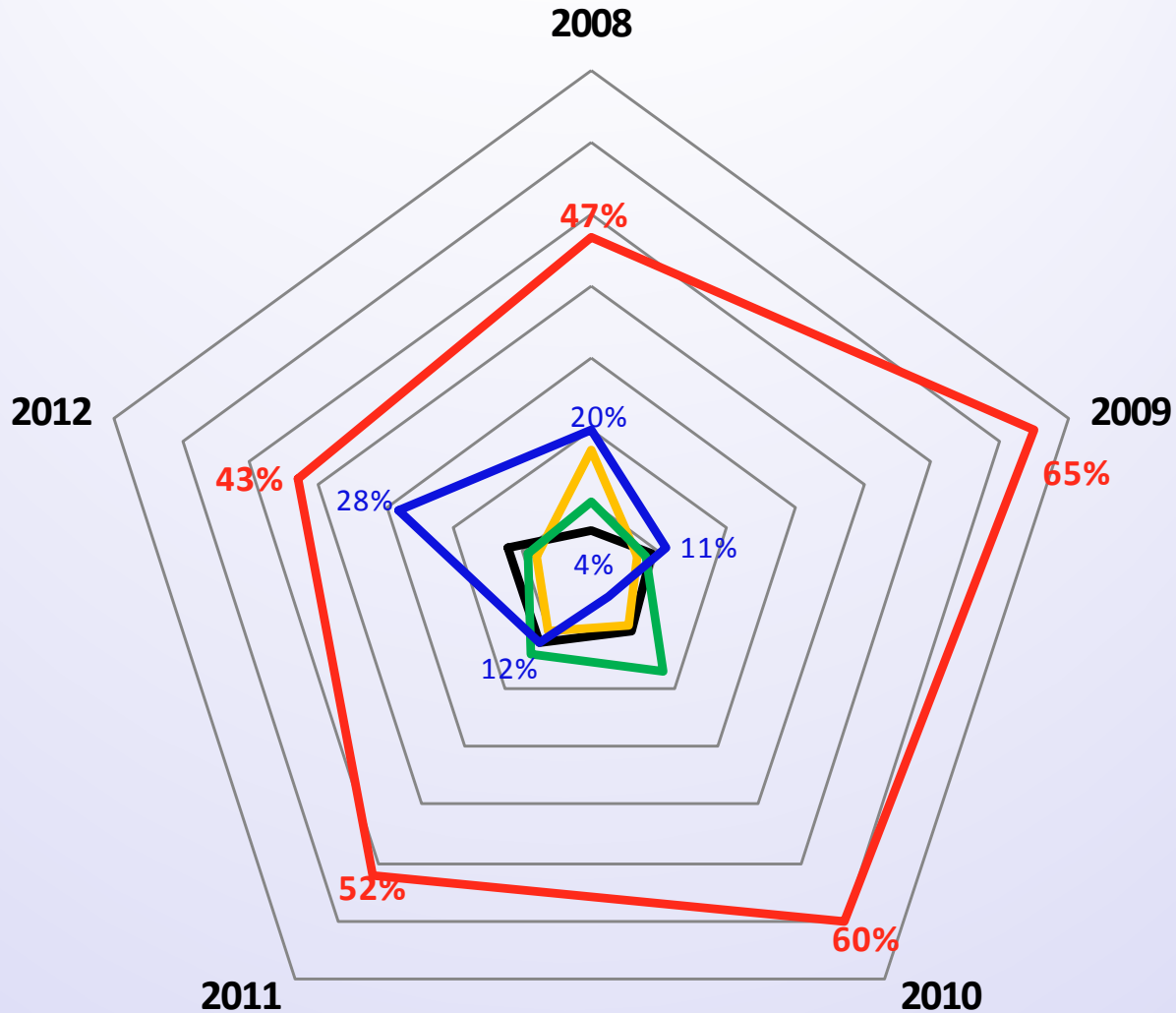
# Origines géographiques des étudiants de 1ère année



— Seine-Maritime — Eure — Basse-Normandie — Autres régions



# Mobilité des étudiants haut-normands



— BASSE-NORMANDIE

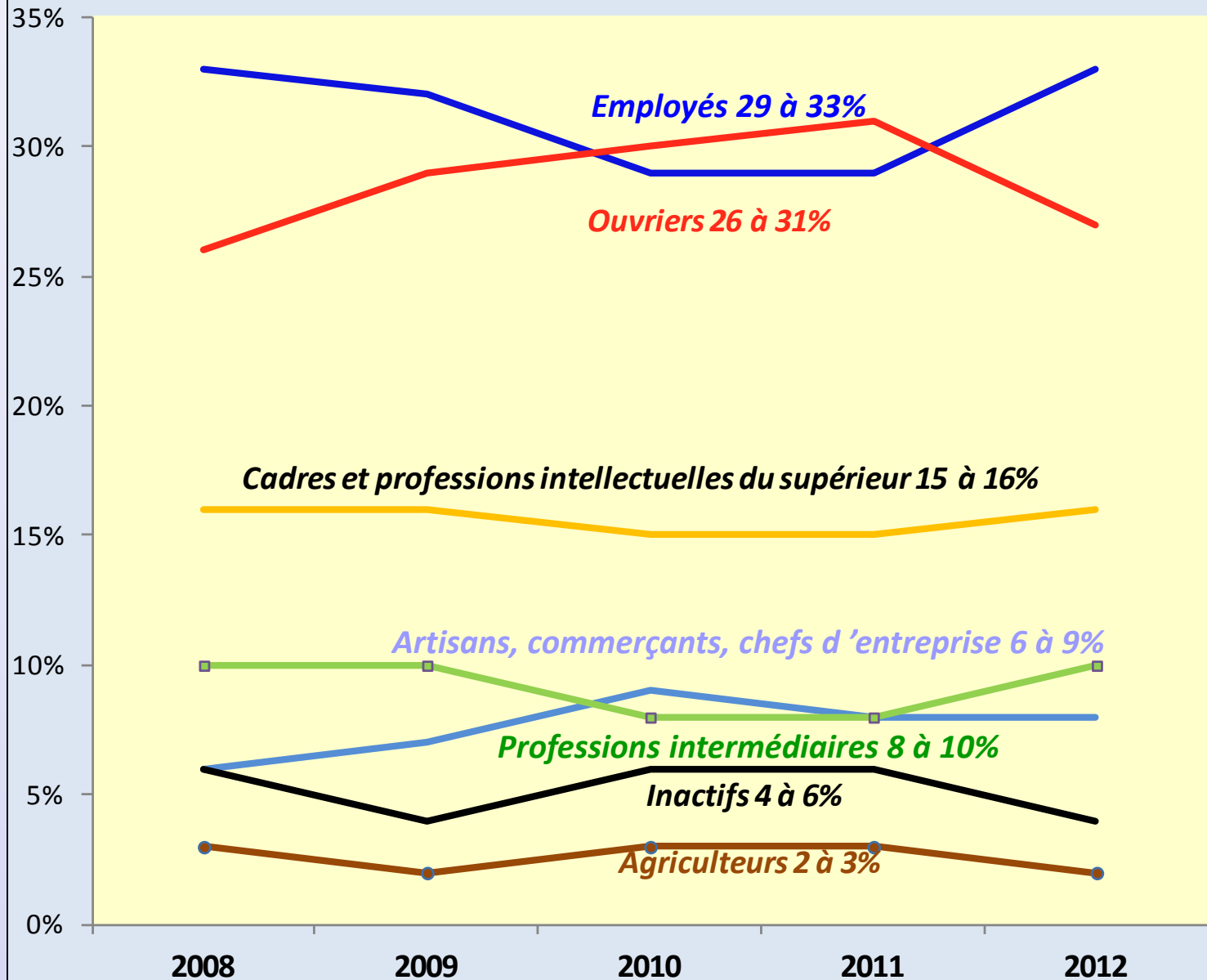
— ILE-DE-France

— NORD-PAS-DE-CALAIS

— PICARDIE

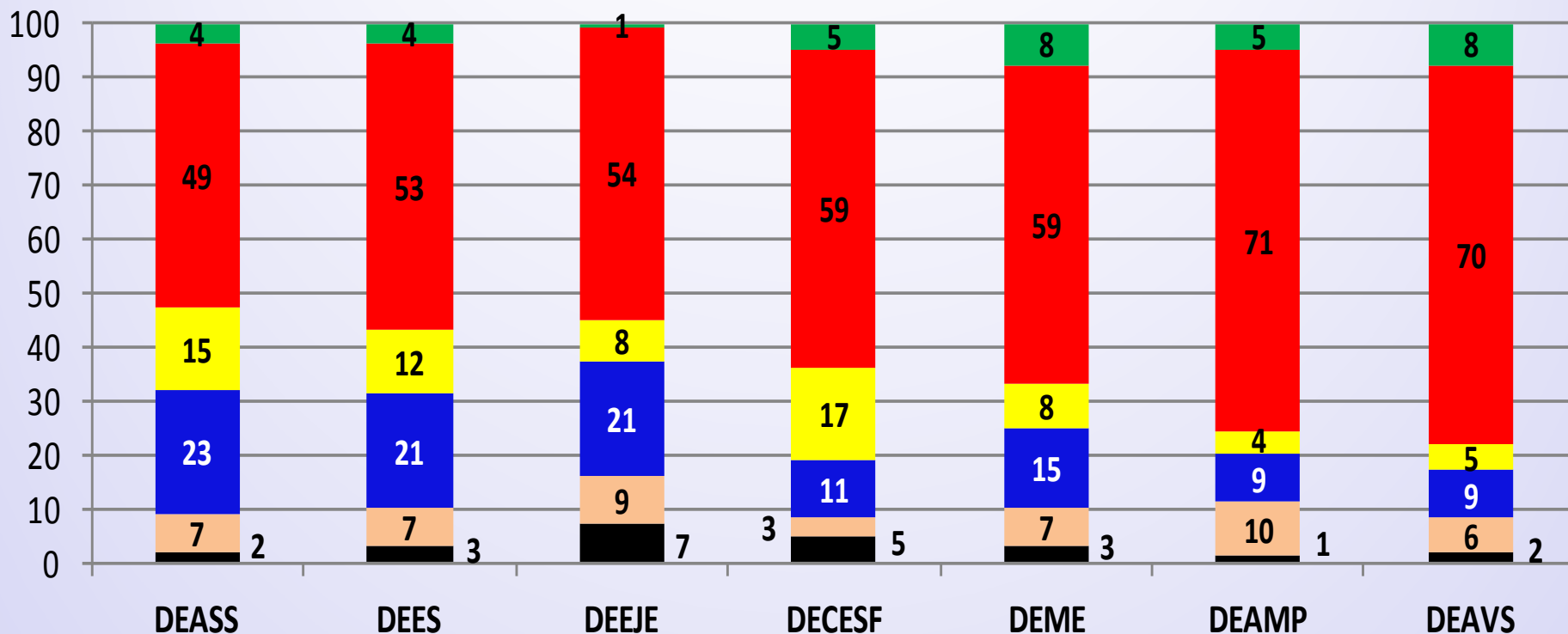
— AUTRES REGIONS

# Origines sociales des étudiants de 1ère année par profession et catégorie socioprofessionnelle du parent référent



# Origine sociale des étudiants de 1ère année

*"Des origines sociales en rapport avec le niveau de formation suivi"*



Moyenne quinquennale 2008/2012 exprimée en %

Source : Enquêtes Ecoles sociales 2008 à 2012

Agriculteur
  Artisan
  Cadre
  Intermédiaire
  Employé / Ouvrier
  Inactif

# LES ETUDIANTS DE 1ère ANNEE EN FORMATION AU DEES EN 2012

Niveau d'études ou diplôme	nb	âge moyen	Statut des étudiants				Situation des demandeurs d'emploi			
			étudiant	apprenti	salariés	dem_emploi	Autre form_soc	Etudes	Emploi SS	Autre emploi
BEP carrières SS	1	40			1					
BEPA svc aux personnes	5	40		1	4					
Fin terminale	3	23,5	2			1			1	
BAC 2012	9	19	9							
BAC avant 2012	62	22,5	31	2	8	21	2	6	9	4
BAC Equivalence	6	30,5	1		2	3			3	
BTS	6	25,5	1	1	1	3			2	1
DUT	8	22	6	1	1					
DEUG DEUST L2	6	26,5	1		2	3		2	1	
L3	15	26,5	3	1	1	10		1	4	5
M1	1	28				1			1	
M2	0									
Doctorat	1	25	1							
Non réponse	1	36			1					
<b>Total</b>	<b>124</b>	<b>24,5</b>	<b>55</b>	<b>6</b>	<b>21</b>	<b>42</b>	<b>2</b>	<b>9</b>	<b>21</b>	<b>10</b>
Age moyen			21	23	35	24,5				

**Bacheliers**



# LES BACHELIERS EN FORMATION AU DEES - 1ère ANNEE EN 2012

Classe d'âge	nb	Femme	Homme	Statut des étudiants				Situation des demandeurs d'emploi			
				Etudiant	Salarié	Demand_emp		Autre form sociale	Etudes	Emploi SS	Autre Emploi
18 à 20 ans	31	28	3	27	0	4			4		
21 à 25 ans	27	14	13	14	1	12		2	2	5	3
26 à 30 ans	7	4	3	1	2	4				3	1
31 à 35 ans	5	5	0	0	4	1				1	
36 à 40 ans	1	0	1	0	1	0					
Ensemble	71	51	20	42	8	21		2	6	9	4

**Jeunes Bacheliers**



**Pour en savoir plus :**

<http://www.haute-normandie.drjscs.gouv.fr/Etudes-et-publications-dans-l,122.html>

**Merci de votre attention**