

# Les familles monoparentales en Haute-Normandie

*Une étude en partenariat entre la délégation régionale aux droits des femmes et à l'égalité (DRDFE) et l'Insee*

François GITTON  
Insee Haute-Normandie



# Les familles monoparentales en Haute-Normandie

---

## Définition:

un seul parent et au moins 1 enfant à charge, c'est à dire un enfant de moins de 18 ans ou un élève ou étudiant de 18 à 25 ans

## Chiffres clés:

Environ 50 000 familles en Haute-Normandie  
Soit 1 famille avec enfant(s) à charge sur 5.

Environ 80 000 enfants concernés dont 7 400 de moins de 3 ans

Dans 85% des cas, le parent est la mère.

En présence d'un enfant de moins de 3 ans, dans 93% des cas le parent est la mère

# Des constats défavorables

---

## Les jeunes mères peu diplômées

(Parmi les mères de moins de 35 ans, 65% des mères de famille monoparentale ont un niveau d'étude inférieur au bac contre 43% pour les mères en couple)

## Un taux de chômage élevé

(23% des mères de famille monoparentale contre 11% pour les mères en couple)

## Des conditions de logements moins favorables

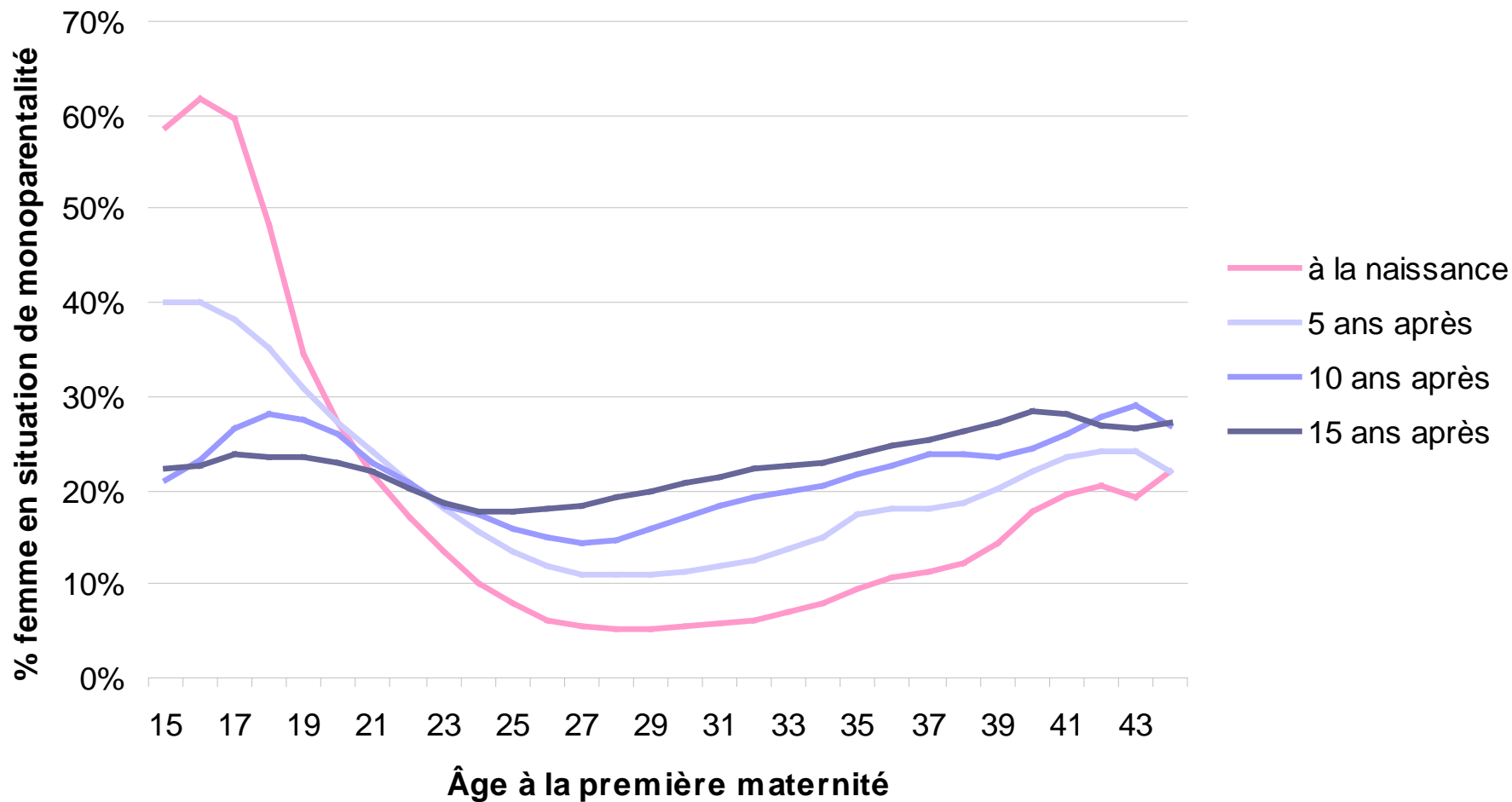
(parmi les moins de 35 ans, 1 parent de famille monoparentale sur 10 est propriétaire, contre 1 parent en couple sur 2)

## Un taux de pauvreté particulièrement élevé

(1 famille monoparentale sur 3 vit sous le seuil de pauvreté, contre 1 famille en couple sur 10)

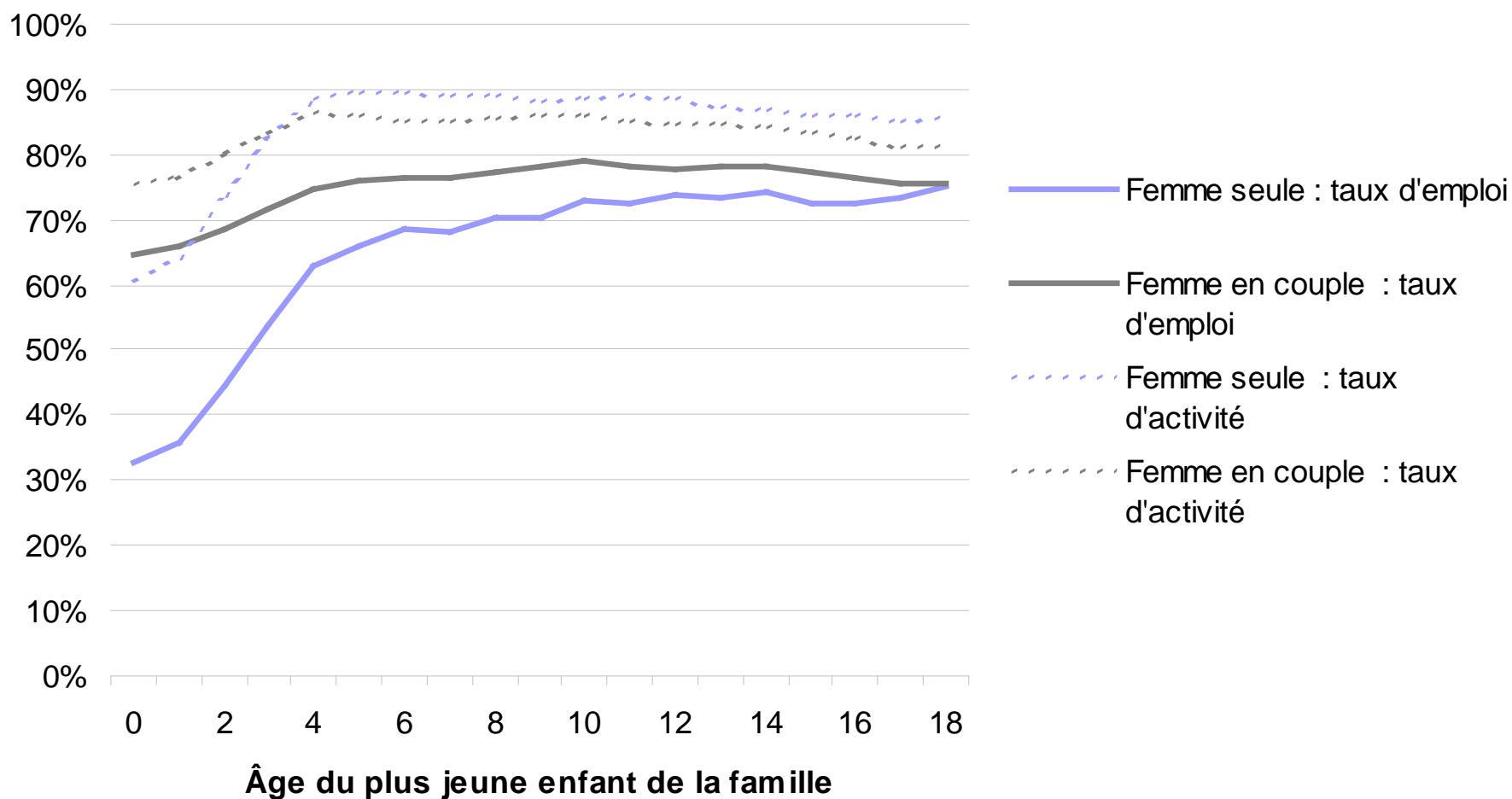
## Mais un large spectre de situations

# Des « parcours » très différents selon l'âge de la mère à la naissance du 1er enfant



# La présence d'un enfant à charge non scolarisé modifie considérablement l'accès à l'emploi

Taux d'emploi et d'activité des femmes avec enfants à charge



# Cumul des handicaps et diversité des situations

---

En Haute-Normandie, **5 000 femmes de moins de 35 ans élèvent seules un enfant de moins de trois ans**. Un tiers d'entre elles ont connu leur première maternité avant l'âge de 21 ans. Lorsqu'elles sont non scolarisées (97 %), 40 % d'entre elles n'ont aucun diplôme et 71 % un niveau de diplôme inférieur au baccalauréat. Le chômage touche 31 % d'entre elles, quand une proportion équivalente est en emploi, avec le plus souvent une appartenance aux catégories socio-professionnelles ouvriers ou employés (70 %). Très souvent logées en HLM (55 %), elles ne sont propriétaires que dans une infime partie des cas quand elles ne se trouvent pas en situation de cohabitation.

**10 000 parents de famille monoparentale ont un emploi et un niveau de diplôme supérieur ou égal au baccalauréat, et sont propriétaires (60 %) ou locataires dans le privé (40 %)**. Il s'agit de parents plus âgés (80 % d'entre eux ont au moins 35 ans) et un peu moins féminisés (82 %). Dans sept cas sur dix, ils appartiennent aux catégories socio-professionnelles intermédiaires ou cadres supérieurs.

---

Merci de votre attention