



Liberté • Égalité • Fraternité

RÉPUBLIQUE FRANÇAISE

**PREFET DE LA REGION
HAUTE-NORMANDIE**



OUTILS ET PRODUCTIONS DE L'OBSERVATION SANTÉ/SOCIAL REGIONALE DE HAUTE-NORMANDIE

Journée du 12 octobre 2012

Atelier thématique : Territoire, Espace et Cohésion Sociale

PRESENTATION

Cyril BOUDIER

ORS Haute-Normandie

G rard BOUVAIS

DRJSCS Haute-Normandie

Journ e du 12 octobre 2012

Atelier th matique : Territoire, Espace et Coh sion Sociale

I - CADRE REGLEMENTAIRE

Circulaire DAS / DREES du 22 septembre 1999 relative à la mise en place d'une structure régionale de coordination et d'observation sociale.

Préconisant :

- une coordination régionale de l'observation,
- des règles partagées d'accès aux données,
- la valorisation et le partage des études entre l'ensemble des partenaires.

II - CREATION DE L'OSR

PHASE 1 : Juin 2000

Création d'un dispositif d'observation sociale régionale (OSR) en Haute-Normandie sous l'impulsion de M. le Préfet.

Participants : SGAR - DRE - DRTEFP -
DRASS - DRDJS - DRPJJ - INSEE -
RECTORAT - SPIP

II - CREATION DE L'OSR

PHASE 2 : Décembre 2001

Signature d'une convention entre les CAF,
la MSA et l'OSR.

Partenariat avec les caisses de protection
sociale de Haute-Normandie.

II - DE L'OSR VERS L'OSSR

En avril 2004, le dispositif d'Observation Sociale Régionale (OSR) devient **l'Observation Santé / Social Régionale (OSSR)** par prise en compte du champ sanitaire.

II - CREATION DE L'OSSR

PHASE 3 : Juin 2004

Le Conseil Régional de Haute-Normandie, les Conseils Généraux de l'Eure et de Seine-Maritime deviennent membres de l'OSSR.

Le Centre du Service National de Rouen rejoint l'OSSR en 2007, l'URIOPSS en 2009.

III - ORGANISATION DE L'OSSR

Le Comité de Pilotage

Composé des directeurs des organismes membres de l'OSSR.

Il définit les orientations stratégiques et détermine le programme concerté des travaux menés dans le cadre de l'OSSR.

Il identifie également les actions de communication à conduire.

III - ORGANISATION DE L'OSSR

Le Comité de suivi

Instance technique chargé de la mise en œuvre opérationnelle du programme de travail arrêté par le Comité de Pilotage.

Il est Piloté par la DRJSCS de Haute-Normandie.

Il peut se doter de groupes de travail ou recourir à des experts des domaines concernés.

IV - LES CHAMPS A INVESTIR

- Les données de cadrage démographique,
- Les ressources (revenus, surendettement),
- L 'emploi,
- Les minima sociaux,
- Logement, hébergement, réinsertion sociale,
- Le handicap, les personnes âgées
- Parcours scolaires, insertion professionnelle,
- L'offre de soins, la santé.

V - LES OUTILS

Les Fichiers Administratifs

Les Bases de données

L 'outil cartographique

V - LA BDSL

LA BASE DE DONNEES SOCIALES LOCALISEES

The screenshot shows a web browser window with the URL <https://bdsi.social.gouv.fr/bdsi/displayCriteres.do>. The page header features the French Republic logo and the text "BASE DE DONNÉES SOCIALES LOCALISÉES". Below the header is a navigation menu with tabs: "Critères" (highlighted), "Synthèse", "Evolutions annuelles", "Comparatif par zone", and "Aide". The main content area is titled "Critères de sélection" and contains several dropdown menus for selection criteria:

- Niveau géo. *: Veuillez choisir votre valeur **
- Zone géo. *: Veuillez choisir votre valeur **
- Thème *: Veuillez choisir votre valeur **
- Sous-thème *: Veuillez choisir votre valeur **
- Indicateur *: Veuillez choisir votre valeur **
- Année *: Veuillez choisir votre valeur

At the bottom of the form is a blue button labeled "Exécuter". On the left side of the page, there is a sidebar with a "Version accessible" link and a menu with items: "Accès", "Présentation BDSL", "Coin de l'utilisateur", and "Accès réservé".

V - LA BDSL

- MINIMA SOCIAUX
- CHÔMAGE
- LOGEMENT
- RETARD SCOLAIRE
- SANTE, ACCES AUX SOINS
- PROTECTION DE L'ENFANCE, PREVENTION DES RISQUES



Base de données
sociales localisées
accessible sur Internet

<http://bdsi.social.gouv.fr>

Un outil d'observation sociale
à la disposition des décideurs et des professionnels de l'action sociale
Une mise en commun de données de plusieurs producteurs de chiffres
contribue à des diagnostics locaux partagés
permet des comparaisons entre les territoires
et un suivi dans le temps
fournit une aide à la décision, à la
planification, au pilotage et à l'évaluation des
politiques sociales



Une cinquantaine d'indicateurs validés,
classés en 6 thèmes,
disponibles à 6 niveaux géographiques

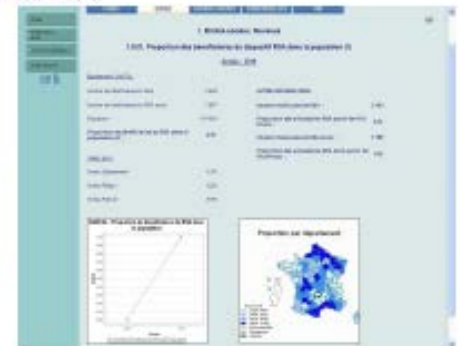
Un profil territorial rassemble
les principaux indicateurs
au niveau géographique choisi

Les données sont issues des organismes institutionnels
Cnaf, MSA, Cnam, Insee, Inserm, Pôle Emploi
Conseils généraux
Ministère des Affaires Sociales et de la Santé
Ministère du Travail, de l'Emploi, de la Formation professionnelle et du Dialogue Social
Ministère de l'Économie et des Finances
Ministère de l'Égalité des Territoires et du Logement
Ministère de l'Éducation nationale

un exemple de recherche et d'affichage d'écran...



bdsi-contacts@social.gouv.fr

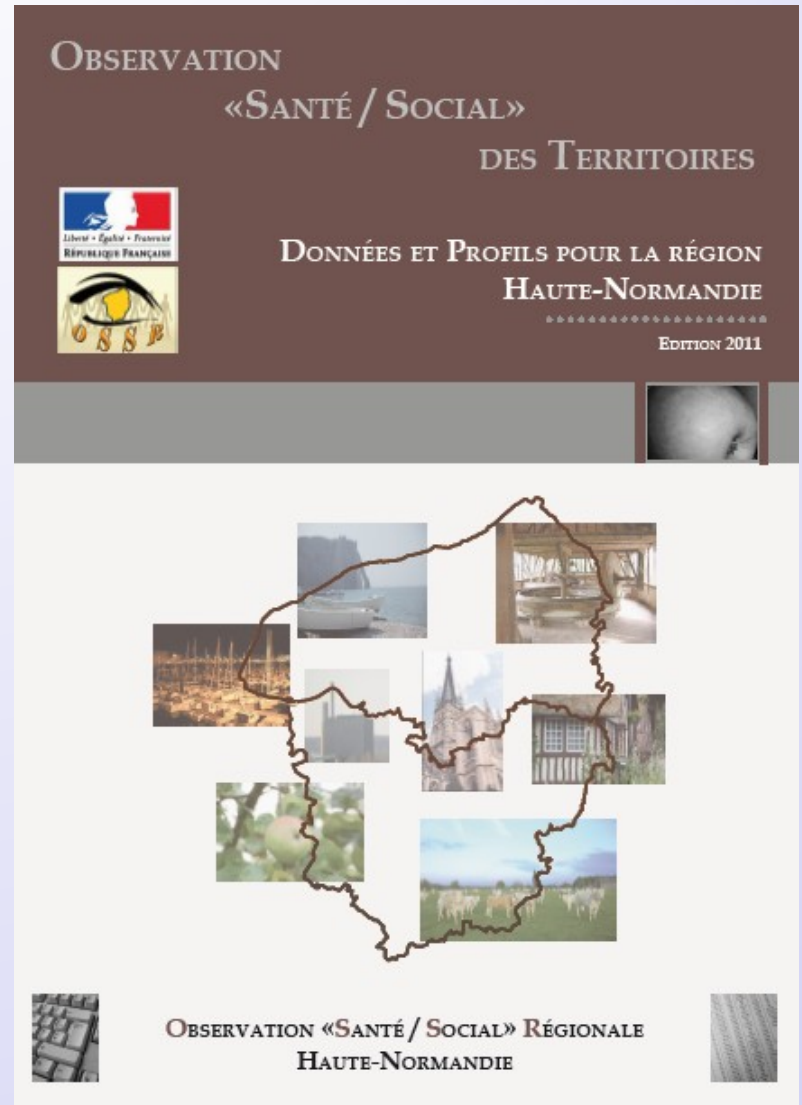


MINISTÈRE
DES AFFAIRES SOCIALES
ET DU LOGEMENT

MINISTÈRE
DU TRAVAIL, DE L'EMPLOI,
DE LA FORMATION
PROFESSIONNELLE
ET DU DIALOGUE SOCIAL

VI - LES PRODUCTIONS

Le Tableau de bord de l'OSSR rassemble, depuis 2001, des données au niveau régional, départemental et cantonal.



VI - LES PRODUCTIONS

11 thèmes abordés dans le tableau de bord OSSR :

- Données démographiques de cadrage (*RP*)
- Ressources (*revenus fiscaux, surendettement,...*)
- Marché du travail (*demandeurs d'emplois, CLD, Flux*)
- Précarité (*minima sociaux, AAH*)
- Logement (*parc locatif social, aides au logement,...*)

VI - LES PRODUCTIONS

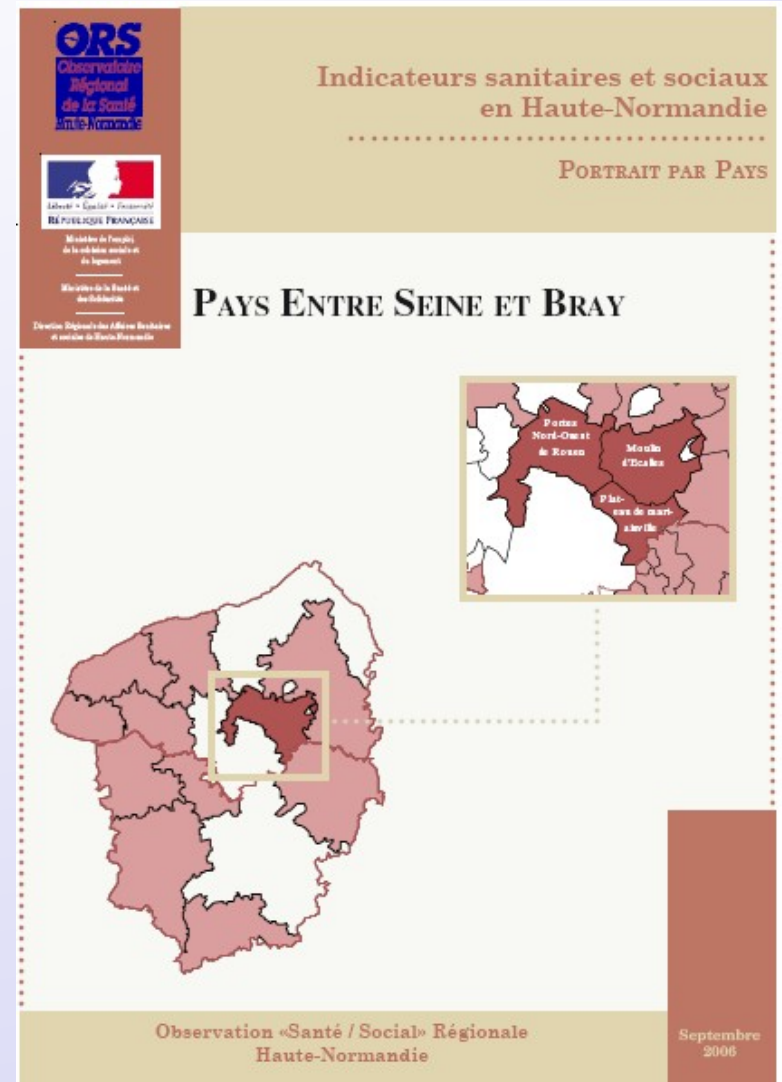
- Hébergement et réinsertion sociale (*établissements pour adultes et familles en difficultés*)
- Personnes âgées (*RP, dépenses des CG, hébergement,...*)
- Handicap (*dépenses et aides des CG, AAH, Structure d'accueil des personnes handicapées*)
- Aide social à l'enfance (*dépenses CG, bénéficiaires, établissements,...*)
- Parcours scolaire (*échec scolaire, boursiers,...*)
- Santé (*mortalité générale, prématurée, ALD, TCM*)

VI - LES PRODUCTIONS

Les Portraits par Pays et par Communautés d'Agglomération Edition 2006

11 Pays

7 Communautés d'Agglomération



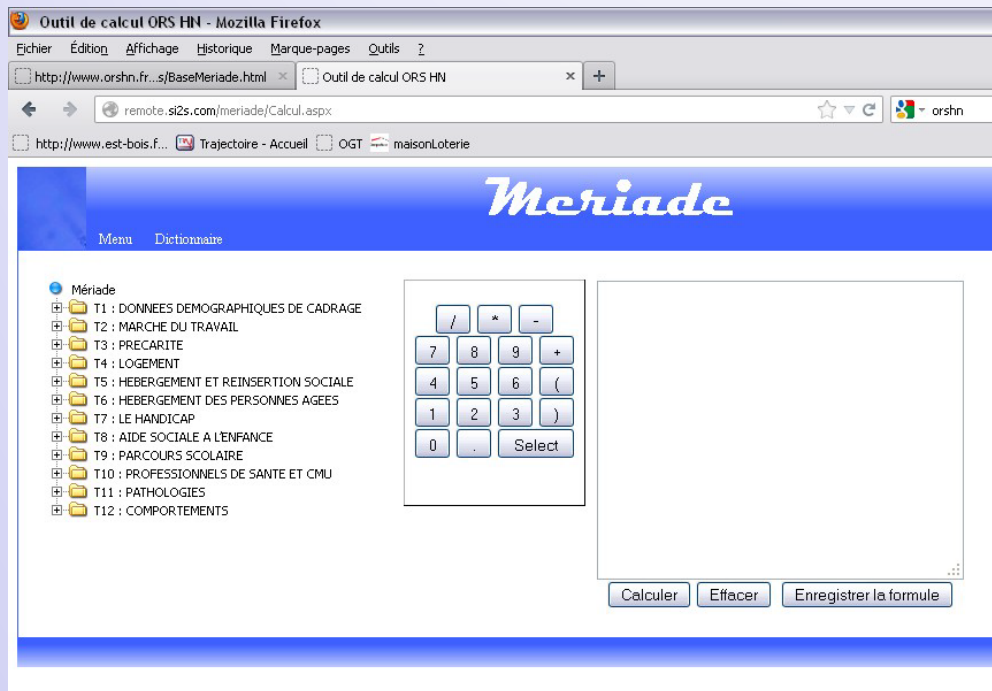
VI - LES PRODUCTIONS

Indicateurs déclinés dans les portraits :

- Indicateurs démographiques
- Indicateurs sociaux
- Indicateurs d'offre médico-sociale
- Indicateurs d'offre de soins
- Indicateur de mortalité
- Faits marquants

VI - LES PRODUCTIONS

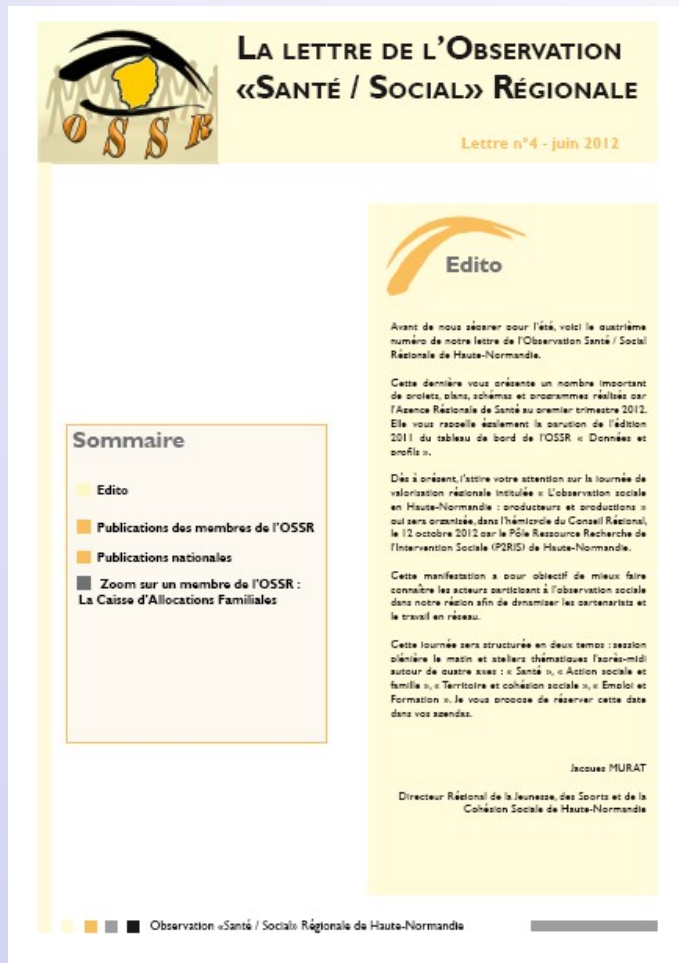
La base de données Meriade (Mise en réseau d'informations pour l'analyse et le développement)



- Brique de base : commune
- Création et enregistrement de ses propres découpages géographiques
- Gère le secret statistique

VI - LES PRODUCTIONS

Newsletter de l'OSSR



Structure d'une newsletter :

- Edito
- Publications des membres de l'OSSR
- Publications nationales
- Zoom sur un membre

VI - LES PRODUCTIONS

Les Etudes (quelques exemples)

- Les sortants de CHRS,
- Les foyers de travailleurs migrants,
- L'accueil des demandeurs d'asile ,
- La sur-occupation des logements dans l'Eure,
- Les motifs d'arrêt de formation dans les IFSI,
- Les ménages relogés au Val-de-Reuil,
- Les coûts de fonctionnement des CHRS,
- Insertion par le logement dans l'agglo. Rouen